

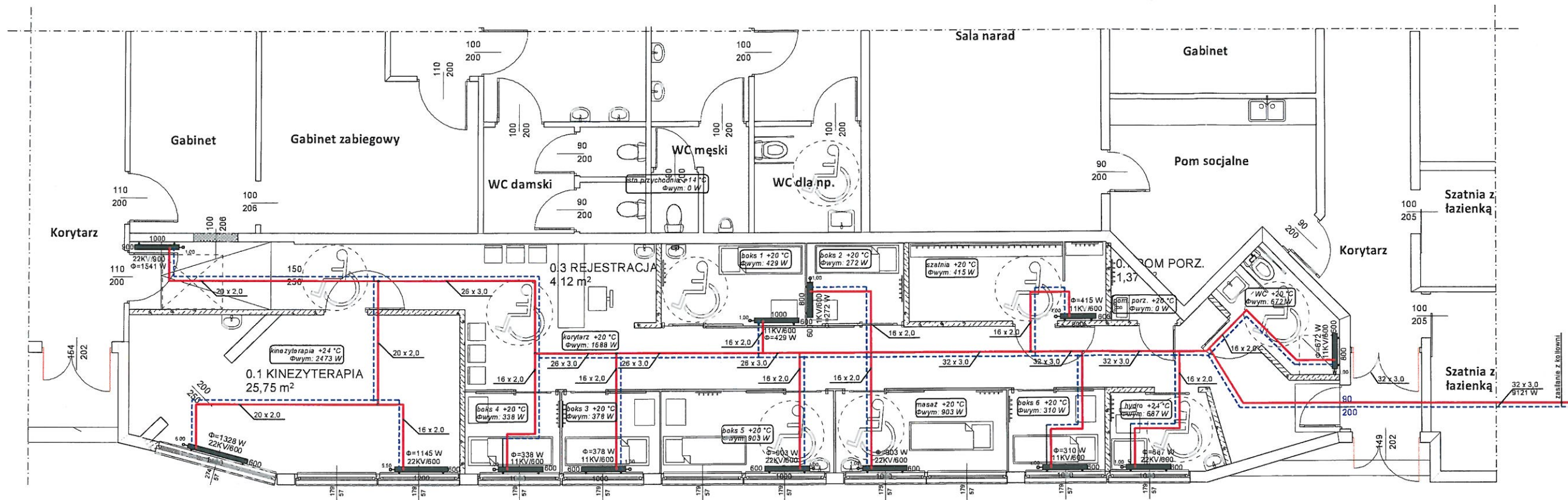
ZW ————— przewody do C.W.U. wykonane z rur
 CW ————— z PE-RT/Al/PE-HD, łączonych pod posadzką przy pomocy
 złączek PPSU z pierścieniem zaprasowywanym PRESS.
 Cyrk. - - - - - Instalację C.W.U.
 należy rozprowadzić w peszlach ochronnych przed
 zakryciem bruzd

instalacja prowadzona pod sufitem

1. Wszystkie roboty należy wykonywać zgodnie z Polskimi Normami, "Warunkami technicznymi wykonania i odbioru robót budowlano-montażowych" opracowanymi przez Instytut Techniki Budowlanej oraz zasadami wiedzy i sztuki budowlanej.

INWESTOR:	Wojskowa Specjalistyczna Przychodnia Lekarska SP ZOZ w Witkowie 62-230 Witkowo ul. Żwirki i Wigury 9	Data: 12.2019r.
ADRES BUDOWY:	62-230 Witkowo ul. Żwirki i Wigury 9, dz. nr 1940	Skala: 1:100
INWESTYCJA :	Przebudowa i adaptacja garaży na gabinety rehabilitacji i fizykoterapii	nr. rys. S-1
TEMAT RYS.:	Rzut parteru- instalacja wodociągowa	
PROJEKTANT:	mgr inż. Andrzej Kulesa upr. sanitarne WKP/0271/POOS/04	
OPRACOWAŁ:	mgr inż. Szymon Siwka	

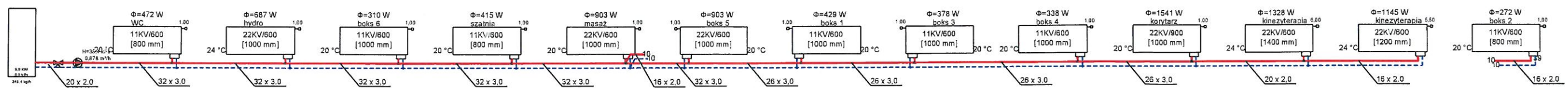
CS



1. Wszystkie roboty należy wykonywać zgodnie z Polskimi Normami, "Warunkami technicznymi wykonania i odbioru robót budowlano-montażowych" opracowanymi przez Instytut Techniki Budowlanej oraz zasadami wiedzy i sztuki budowlanej.

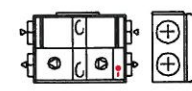
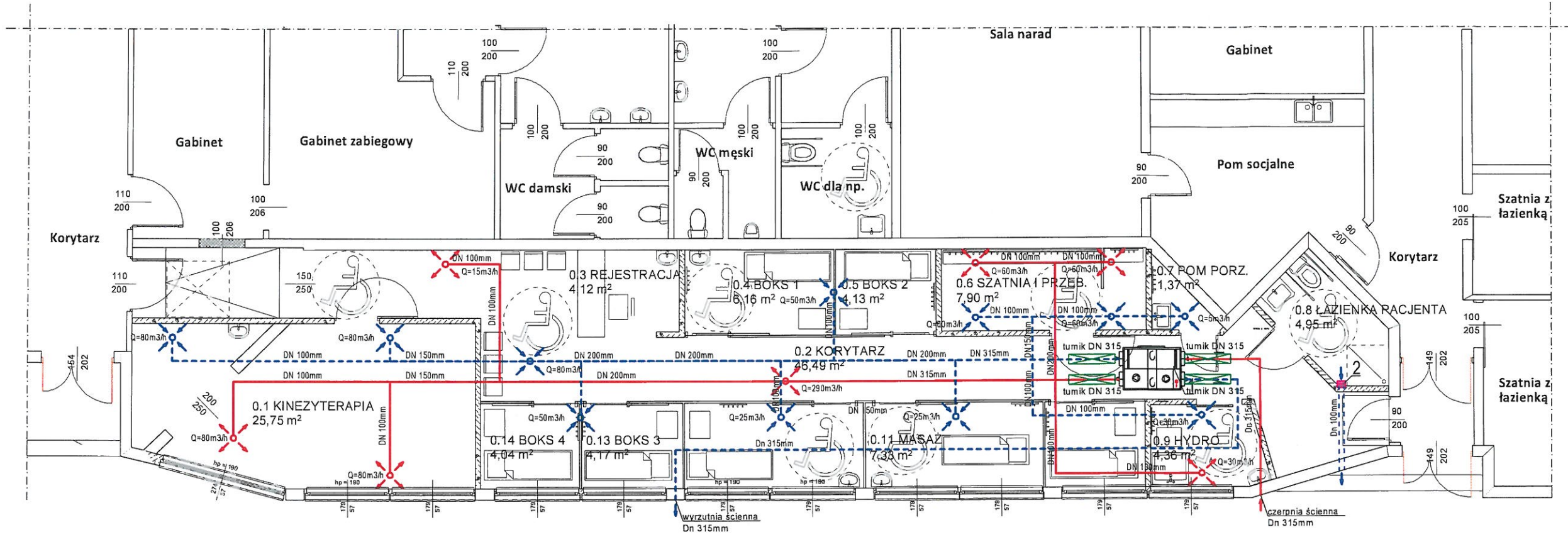
INWESTOR:	Wojskowa Specjalistyczna Przychodnia Lekarska SP ZOZ w Witkowie 62-230 Witkowo ul. Żwirki i Wigury 9	Data: 12.2019r.
ADRES BUDOWY:	62-230 Witkowo ul. Żwirki i Wigury 9, dz. nr 1940	Skala: 1:100
INWESTYCJA :	Przebudowa i adaptacja garaży na gabinety rehabilitacji i fizykoterapii	nr. rys. S-3
TEMAT RYS.:	Rzut parteru- instalacja C. O.	
PROJEKTANT:	mgr inż. Andrzej Kulesa upr. sanitarnie WKP/0271/POOS/04	
OPRACOWAŁ:	mgr inż. Szymon Siwka	

18



1. Wszystkie roboty należy wykonywać zgodnie z Polskimi Normami, "Warunkami technicznymi wykonania i odbioru robót budowlano-montażowych" opracowanymi przez Instytut Techniki Budowlanej oraz zasadami wiedzy i sztuki budowlanej.

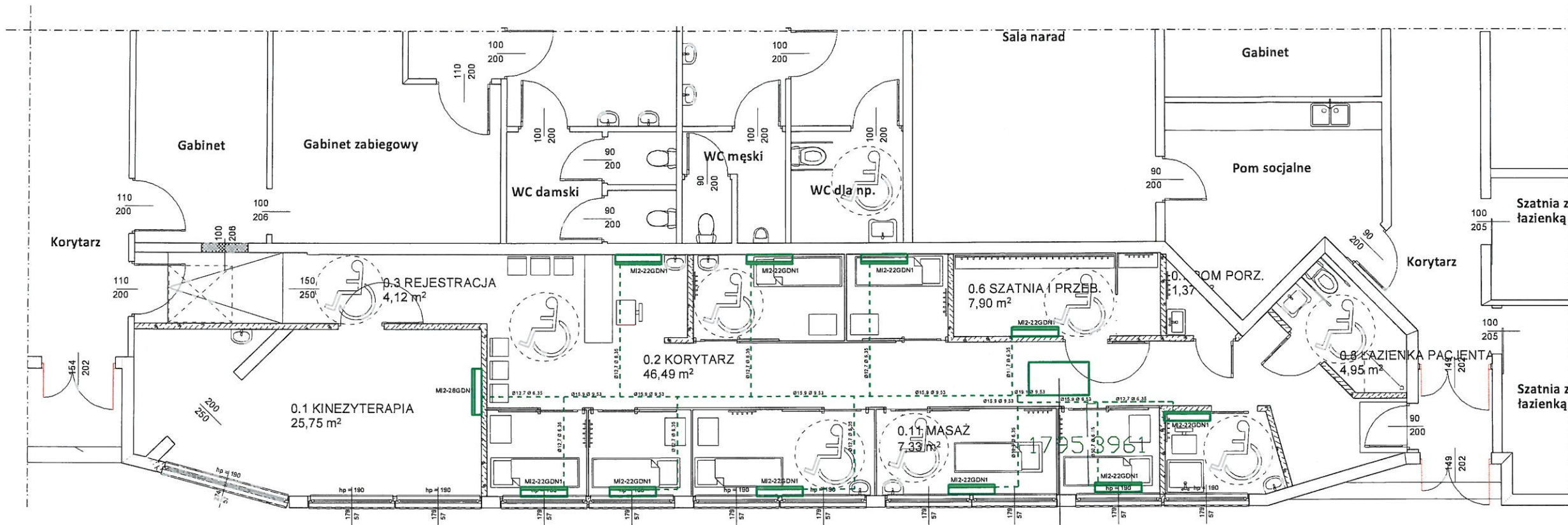
INWESTOR:	Wojskowa Specjalistyczna Przychodnia Lekarska SP ZOZ w Witkowie 62-230 Witkowo ul. Żwirki i Wigury 9	Data: 12.2019r.
ADRES BUDOWY:	62-230 Witkowo ul. Żwirki i Wigury 9, dz. nr 1940	Skala: 1:100
INWESTYCJA :	Przebudowa i adaptacja garaży na gabinety rehabilitacji i fizykoterapii	nr. rys. S-4
TEMAT RYS.:	Rozwinięcie instalacji C. O.	
PROJEKTANT:	mgr inż. Andrzej Kulesa upr. sanitame WKP/0271/POOS/04	
OPRACOWAŁ:	mgr inż. Szymon Siwka	



- 1. Centrala wentylacyjna o wydajności $Q=630\text{m}^3/\text{h}$ -1szt
moc elektryczna 3700W
- 2 Wentylator osiowy wyciągowy o wydajności $Q=260\text{m}^3/\text{h}$,
moc elektryczna 30W -1szt

1. Wszystkie roboty należy wykonywać zgodnie z Polskimi Normami, "Warunkami technicznymi wykonania i odbioru robót budowlano-montażowych" opracowanymi przez Instytut Techniki Budowlanej oraz zasadami wiedzy i sztuki budowlanej.

INWESTOR:	Wojskowa Specjalistyczna Przychodnia Lekarska SP ZOZ w Witkowie 62-230 Witkowo ul. Żwirki i Wigury 9	Data: 12.2019r.
ADRES BUDOWY:	62-230 Witkowo ul. Żwirki i Wigury 9, dz. nr 1940	Skala: 1:100
INWESTYCJA :	Przebudowa i adaptacja garaży na gabinety rehabilitacji i fizykoterapii	nr. rys. S-5
TEMAT RYS.:	Rzut parteru- instalacja wentylacyjna	
PROJEKTANT:	mgr inż. Andrzej Kulesa upr. sanitarne WKP/0271/POOS/04	
OPRACOWAŁ:	mgr inż. Szymon Siwka	



Agregat zewnętrzny na dachu
 MULTI+P200 3F pobór mocy 12 kW
 na wysokości 5,0m od posadzki

1. Wszystkie roboty należy wykonywać zgodnie z Polskimi Normami, "Warunkami technicznymi wykonania i odbioru robót budowlano-montażowych" opracowanymi przez Instytut Techniki Budowlanej oraz zasadami wiedzy i sztuki budowlanej.

INWESTOR:	Wojskowa Specjalistyczna Przychodnia Lekarska SP ZOZ w Witkowie 62-230 Witkowo ul. Żwirki i Wigury 9	Data: 12.2019r.
ADRES BUDOWY:	62-230 Witkowo ul. Żwirki i Wigury 9, dz. nr 1940	Skala: 1:100
INWESTYCJA :	Przebudowa i adaptacja garaży na gabinety rehabilitacji i fizykoterapii	nr. rys. S-6
TEMAT RYS.:	Rzut parteru- instalacja klimatyzacyjna	
PROJEKTANT:	mgr inż. Andrzej Kulesa upr. sanitarne WKP/0271/POOS/04	
OPRACOWAŁ:	mgr inż. Szymon Siwka	