

Działka: 1940

Powiatowy Zarząd
Geodezji, Kartografii, Katastru
i Nieruchomości
w Gnieźnie
2-200 Gniezno, al. Reymonta 21 B
Tel./fax 61 426 46 88
REGON 301604328

Mapa zasadnicza

Skala 1:500



Poświadczam się zgodność niniejszej kopii z treścią materiału państwowego zasobu geodezyjnego i kartograficznego

STAROSTA GNIEŹNIENSKI

Mapa zasadnicza

(Nazwa materiału zasobu)

(Identyfikator ewidencyjny materiału zasobu)

17.12.2019

(Data wywołania kopii)

z up. Starosty Gnieźnieńskiego

Anna Kozakiewicz

Kierownik Działu Obsługi

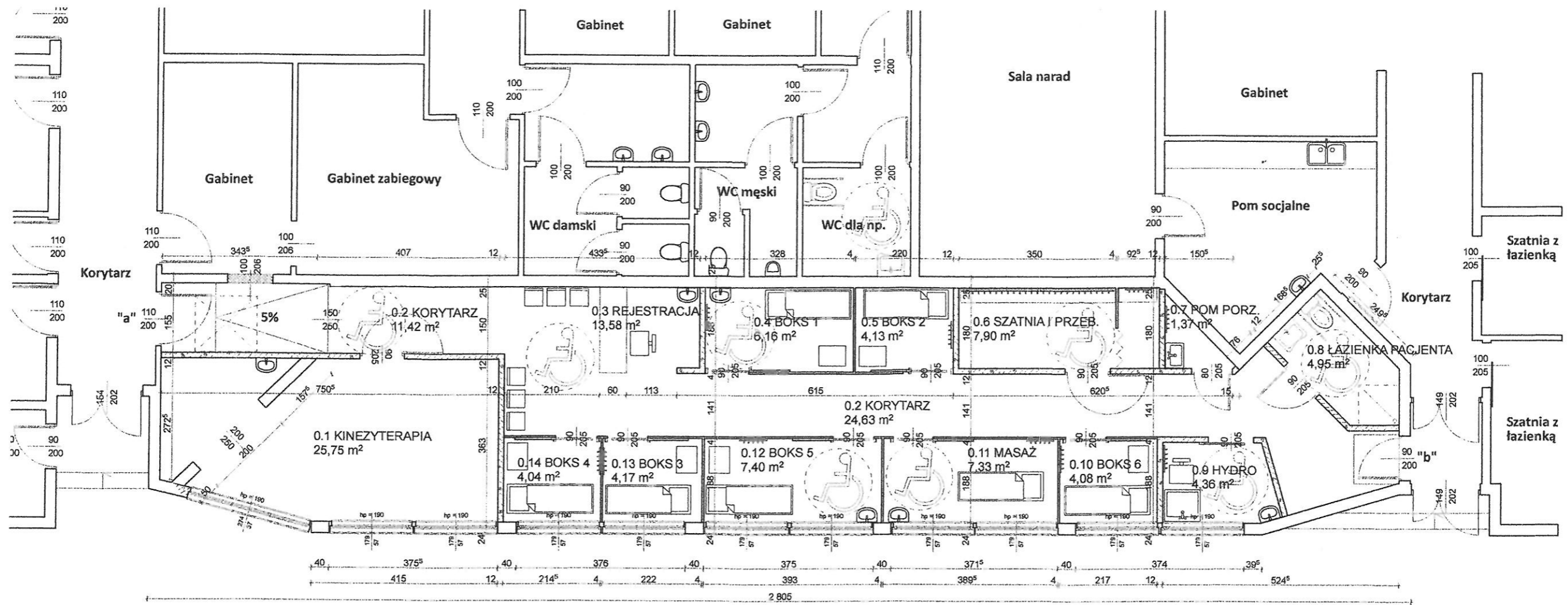
Zasobu Geodezyjnego i Kartograficznego

(Imię, nazwisko i podpis osoby reprezentującej organ)

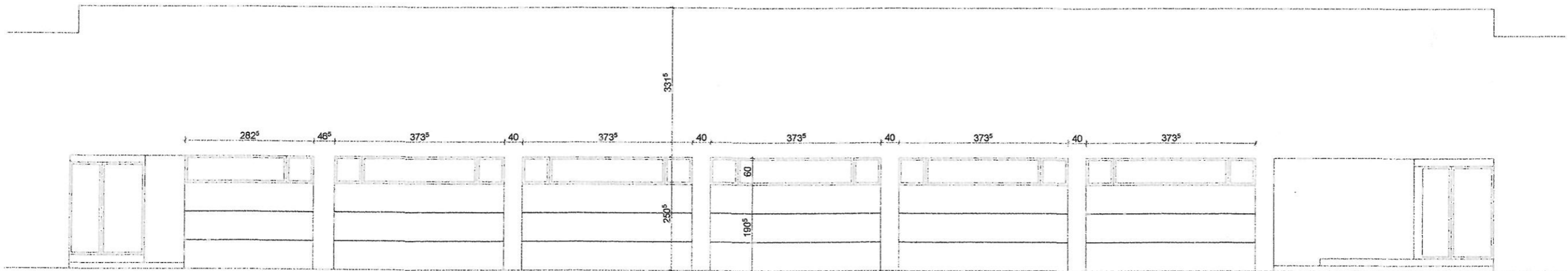
GK.U.6642.3922.2019

Gniezno, dn. 17-12-2019 r.

Wykonał: Anna Kozakiewicz



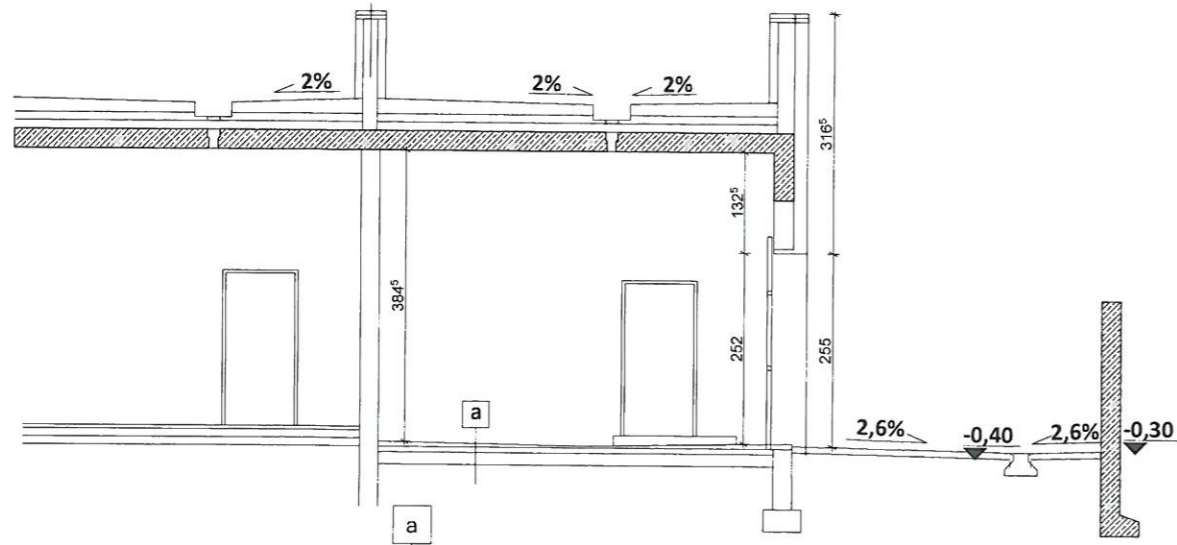
Wszystkie pomieszczenia posiadają wentylację mechaniczną nawiewno-wywiewną oraz klimatyzację, a łazienka mechaniczną wywiewną wg odrębnego opracowania.



- UWAGI:**
1. WSZELKIE ZMIANY W PROJEKIE NALEŻY NIEZWŁOCZNIE KONSULTOWAĆ Z AUTOREM PROJEKTU
 2. UWAGI I OPISY ZAMIESZCZONE W CZĘŚCI OPISOWEJ STANOWIĄ INTEGRALNĄ CZĘŚĆ OPRACOWANIA.
 3. PRZED PRZYSTĄPIENIEM DO PRAC NALEŻY SPRAWDZIĆ WSZYSTKIE WYMIARY Z NATURY.

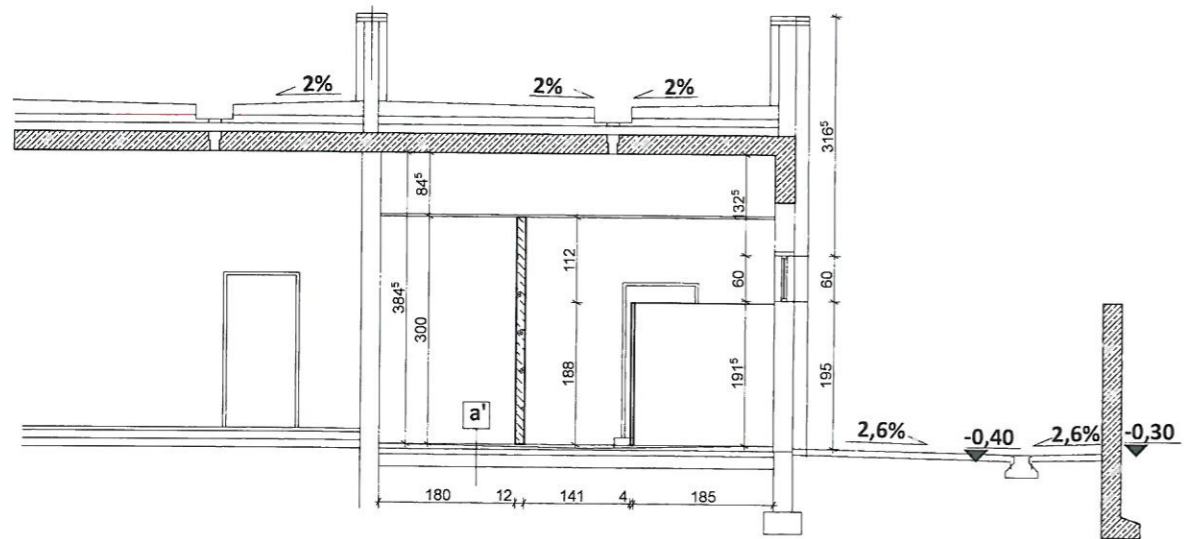
ANDRZEJ KACZMAREK PRACOWNIA PROJEKTOWA	Branża: ARCHITEKTURA Stadium dokumentacji: PROJEKT BUDOWLANY	
	Investor:	Wojskowa Specjalistyczna Przychodnia Lekarska SP ZOZ w Witkowie 62-230 Witkowo ul. Żwirki i Wigury 9
Adres budowy:	62-230 Witkowo ul. Żwirki i Wigury 9, dz. nr 1940	
Nazwa inwestycji:	Przebudowa i adaptacja garaży na gabinety rehabilitacji i fizykoterapii	
Projektant:	mgr inż. arch. Ewa Gulczyńska	uprawnienia budowlane do projektowania bez ograniczeń w specjalności architektonicznej upr. nr 973/PW/94
Treść rysunku:	RZUT PARTERU PO ADAPTACJI	
Data opracowania:	20 grudnia 2019	Nr rysunku A-01 Skala 1:100

PRZEKRÓJ - INWENTARYZACJA



WYLEWKA BETONOWA B25 ZBROJONA STALĄ I
UTWARDZANA POWIERZCHNIOWO 7-15 cm
FOLIA POLIETYLENOWA 0,2mm
STYROPIAN EPS, 8 cm
PAPA TERMOZGRZEWAŁNA PODKŁADOWA 4mm
BITUMICZNY PREPARAT GRUNTUJĄCY typu EMALIT
BETON PODKŁADOWY B15, 15 cm
PIASEK ZAGĘSZCZONY WARSTWAMI, 30 cm

PRZEKRÓJ - ADAPTACJA



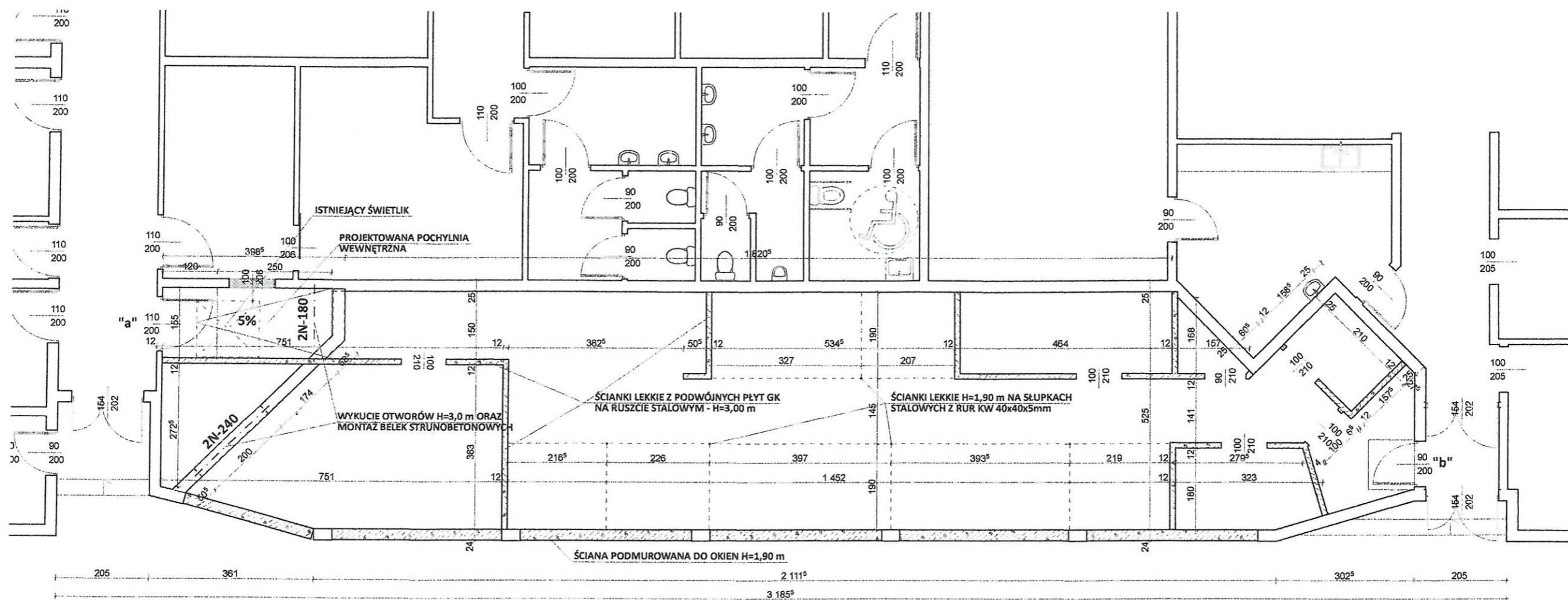
PŁYTKI CERAMICZNE lub WYKŁ. PCV, 2 cm
WYLEWKA BETONOWA B25 ZBROJONA STALĄ I
UTWARDZANA POWIERZCHNIOWO 7-15 cm
FOLIA POLIETYLENOWA 0,2mm
STYROPIAN EPS, 8 cm
PAPA TERMOZGRZEWAŁNA PODKŁADOWA 4mm
BITUMICZNY PREPARAT GRUNTUJĄCY typu EMALIT
BETON PODKŁADOWY B15, 15 cm
PIASEK ZAGĘSZCZONY WARSTWAMI, 30 cm

UWAGI:

1. WSZELKIE ZMIANY W PROJEKIE NALEŻY NIEZWŁOCZNIE KONSULTOWAĆ Z AUTOREM PROJEKTU
2. UWAGI I OPISY ZAMIESZCZONE W CZĘŚCI OPISOWEJ STANOWIĄ INTEGRALNĄ CZĘŚĆ OPRACOWANIA.
3. PRZED PRZYSTĄPIENIEM DO PRAC NALEŻY SPRAWDZIĆ WSZYSTKIE WYMIARY Z NATURY.

**ANDRZEJ
KACZMAREK**
PRACOWNIA PROJEKTOWA

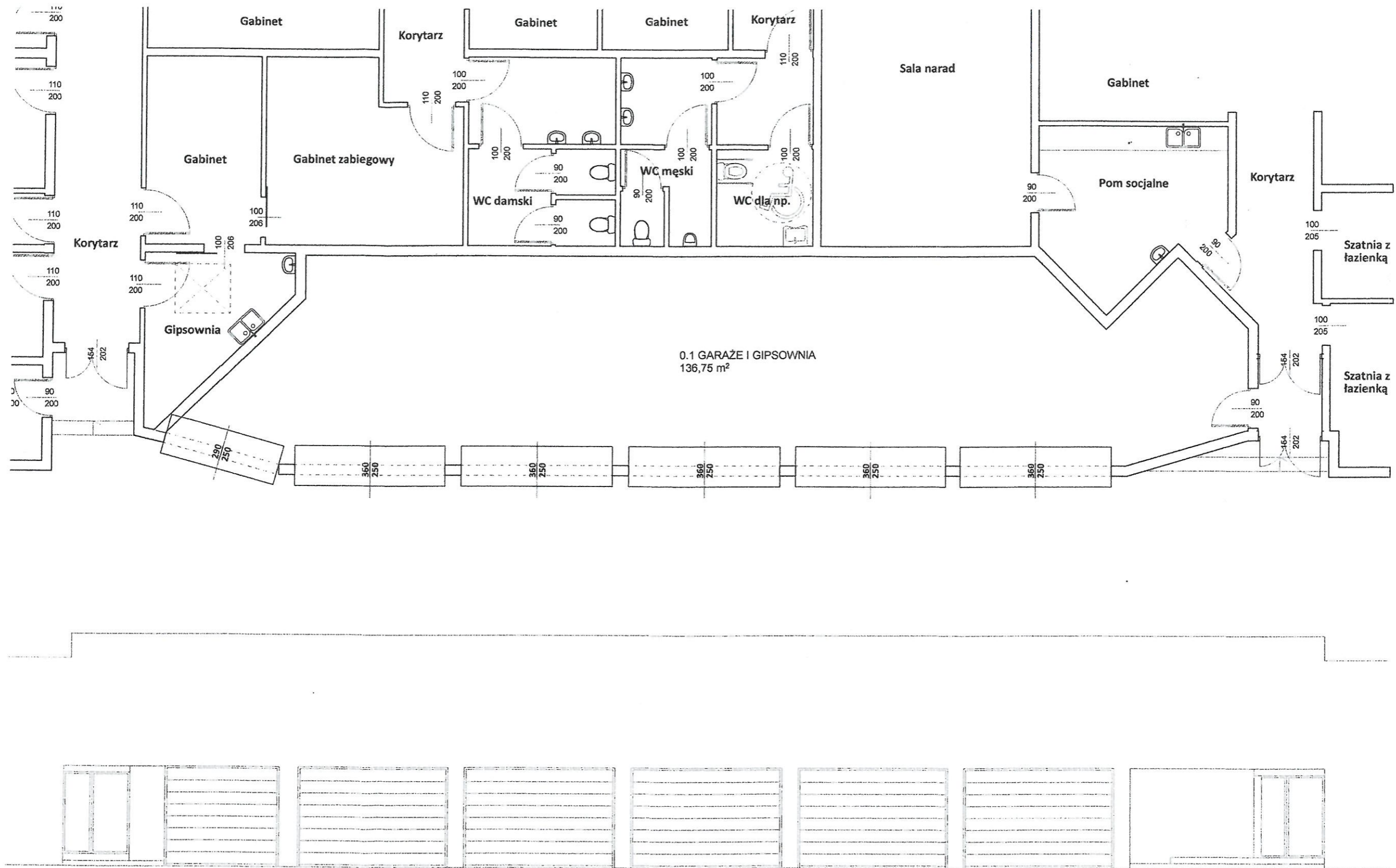
Branża:	ARCHITEKTURA	Stadium dokumentacji:	PROJEKT BUDOWLANY
Investor:	Wojskowa Specjalistyczna Przychodnia Lekarska SP ZOZ w Witkowie 62-230 Witkowo ul. Żwirki i Wigury 9		
Adres budowy:	62-230 Witkowo ul. Żwirki i Wigury 9, dz. nr 1940		
Nazwa inwestycji:	Przebudowa i adaptacja garaży na gabinety rehabilitacji i fizykoterapii		
Projektant:	mgr inż. arch. Ewa Gulczyńska	Uprawnienia budowlane do projektowania bez ograniczeń w specjalności architektonicznej upr. nr 372/PW/94	
Treść rysunku:	PRZEKROJE		
Data opracowania:	20 grudnia 2019	Nr rysunku	A-02
		Skala	1:100



UWAGI:

1. WSZELKIE ZMIANY W PROJEKIE NALEŻY NIEZWŁOCZNIE KONSULTOWAĆ Z AUTOREM PROJEKTU
2. UWAGI I OPISY ZAMIESZCZONE W CZĘŚCI OPISOWEJ STANOWIĄ INTEGRALNĄ CZĘŚĆ OPRACOWANIA.
3. PRZED PRZYSTĄPIENIEM DO PRAC NALEŻY SPRAWDZIĆ WSZYSTKIE WYMIARY Z NATURY.

ANDRZEJ KACZMAREK PRACOWNIA PROJEKTOWA	Branża: ARCHITEKTURA Stadium dokumentacji: PROJEKT BUDOWLANY	
	Investor:	Wojskowa Specjalistyczna Przychodnia Lekarska SP ZOZ w Witkowie 62-230 Witkowo ul. Żwirki i Wigury 9
	Adres budowy:	62-230 Witkowo ul. Żwirki i Wigury 9, dz. nr 1940
	Nazwa inwestycji:	Przebudowa i adaptacja garaży na gabinety rehabilitacji i fizykoterapii
	Projektant:	mgr inż. Andrzej Kaczmarek
Treść rysunku:	RZUT PARTERU KONSTRUKCJA	uprawnienie budowlane do projektowania bez ograniczeń w specjalności konstrukcyjno - budowlanej nr ewid. WSP/2008/POO/19
Data opracowania:	20 grudnia 2019	Nr rysunku: K-01 Skala: 1:100



UWAGI:

1. WSZELKIE ZMIANY W PROJEKIE NALEŻY NIEZWŁOCZNIE KONSULTOWAĆ Z AUTOREM PROJEKTU
2. UWAGI I OPISY ZAMIESZCZONE W CZĘŚCI OPISOWEJ STANOWIĄ INTEGRALNĄ CZĘŚĆ OPRACOWANIA.
3. PRZED PRZYSTĄPIENIEM DO PRAC NALEŻY SPRAWDZIĆ WSZYSTKIE WYMIARY Z NATURY.

<p align="center">ANDRZEJ KACZMAREK PRACOWNIA PROJEKTOWA</p>	Branża: ARCHITEKTURA Stadium dokumentacji: PROJEKT BUDOWLANY	
	Inwestor:	Wojskowa Specjalistyczna Przychodnia Lekarska SP ZOZ w Witkowie 62-230 Witkowo ul. Żwirki i Wigury 9
	Adres budowy:	62-230 Witkowo ul. Żwirki i Wigury 9, dz. nr 1940
	Nazwa inwestycji:	Przebudowa i adaptacja garaży na gabinety rehabilitacji i fizykoterapii
	Projektant:	mgr inż. Andrzej Kaczmarek
	Treść rysunku:	RZUT PARTERU INWENTARYZACJA
Data opracowania:	20 grudnia 2019	Nr rysunku: I-01 Skala: 1:100